

MODELO  
**CONDE**



# MODELO CONDE

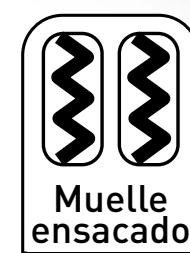
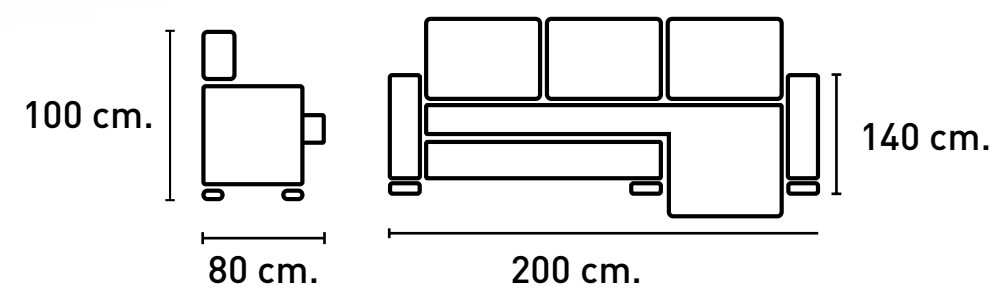


## CARACTERÍSTICAS

- Estructura de pino y aglomerado de 1ª calidad.
- Cincha asiento 80 mm. y cincha respaldo 60 mm.
- Cojines espuma aglomerado con muelles ensacados.
- Respaldos y brazos de goma espuma picada.
- Respaldos, brazos y cojines de asientos desenfundables.
- Patas delanteras de tubo cromadas 22x35 cm.

## TAPIZADOS DISPONIBLES:

- NEVADA: 2 - 17
- CAIRO: antracita, beig oscuro, grafito y perla.
- MAGNOL\*: cemento, piedra y plomo.
- EDI\*: antracita, camel, marengo y plata.



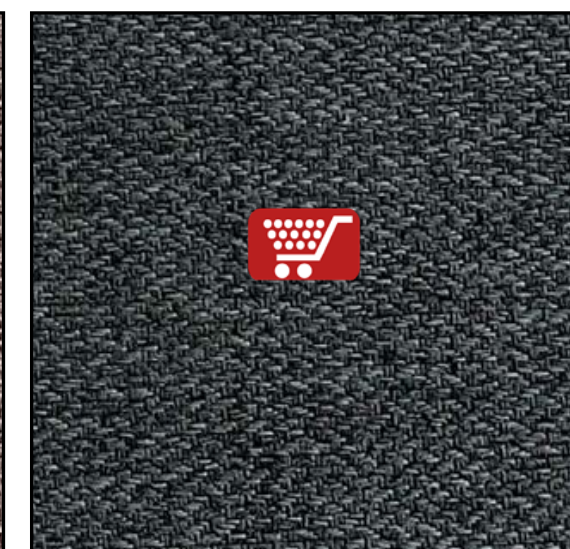
TAPIZADO	PUNTOS
NEVADA	195,50
CAIRO	199,38
MAGNOL*	205,75

VALOR DEL PUNTO OFERTA

## TELA NEVADA

2

17



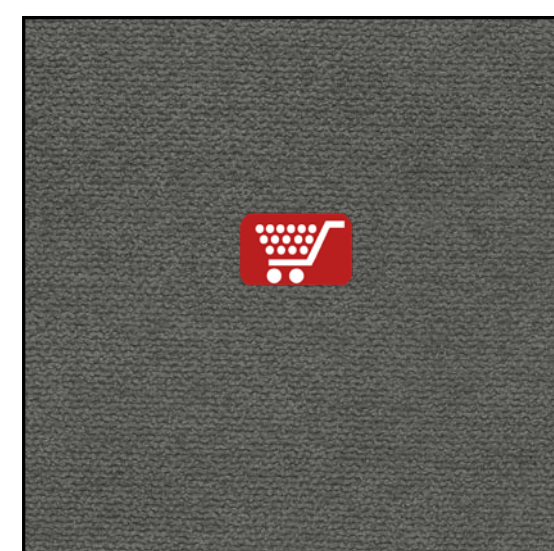
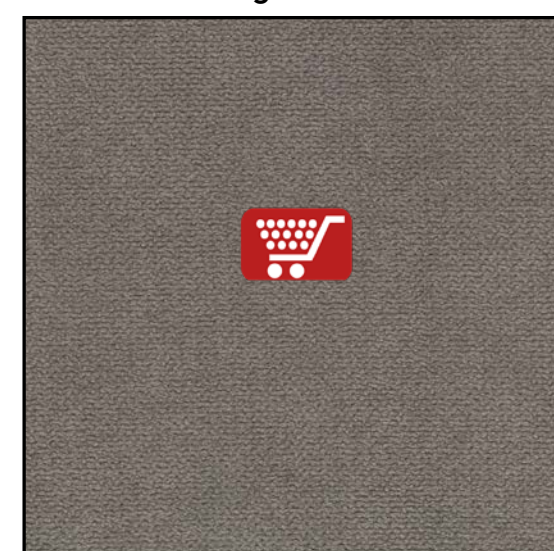
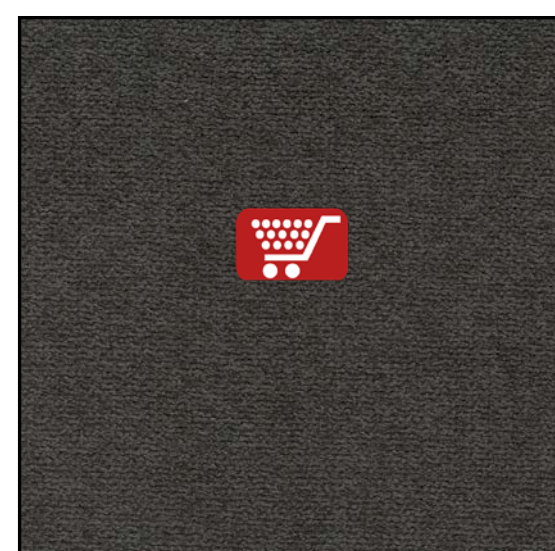
## TELA CAIRO

Antracita

Beig oscuro

Grafito

Perla

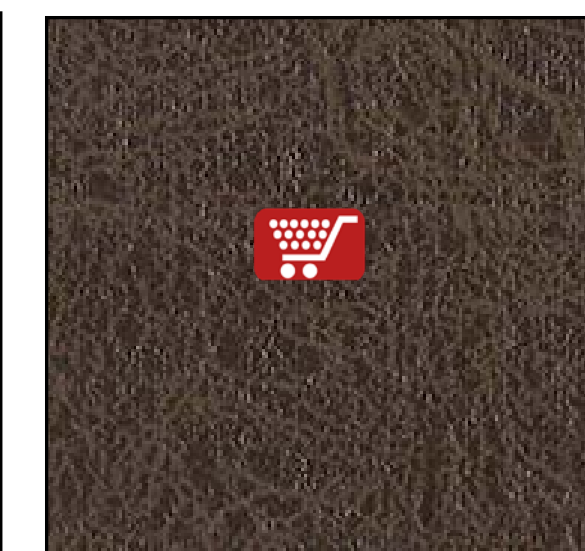
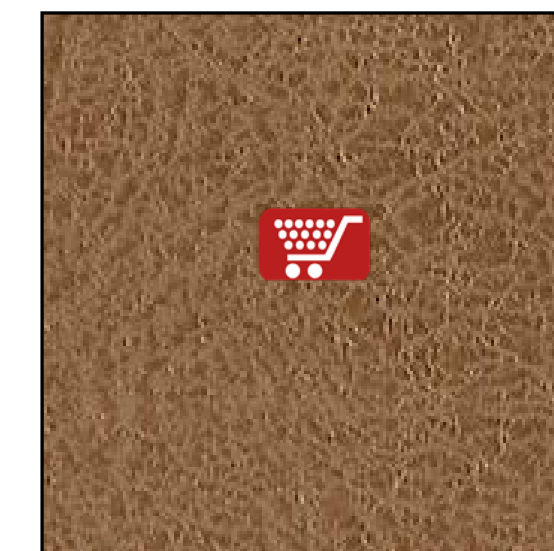


## TELA MAGNOL\*

Cemento

Piedra

Plomo



\*Microfibra algodónada.