

MODELO  
**DUERO**



# MODELO DUERO

## CARACTERÍSTICAS

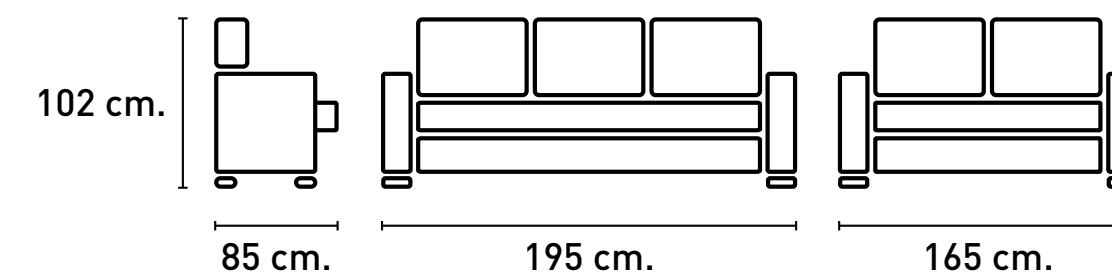
- Estructura de madera de pino y aglomerado de 1ª calidad.
- Cojines asiento bloque de muelles.
- Respaldos y brazos de fibra 100% floca.
- Respaldos, brazos y cojines de asientos desenfundables.
- Patas delanteras tubos metálicas cromo.

## TAPIZADOS DISPONIBLES:

- NEVADA: 2 - 17
- CAIRO: antracita, beig oscuro, grafito y perla.
- MAGNOL\*: cemento, piedra y plomo.
- EDI\*: antracita, camel, marengo y plata.

## TAPIZADO EN STOCK:

- CAIRO: antracita, beig oscuro y perla.

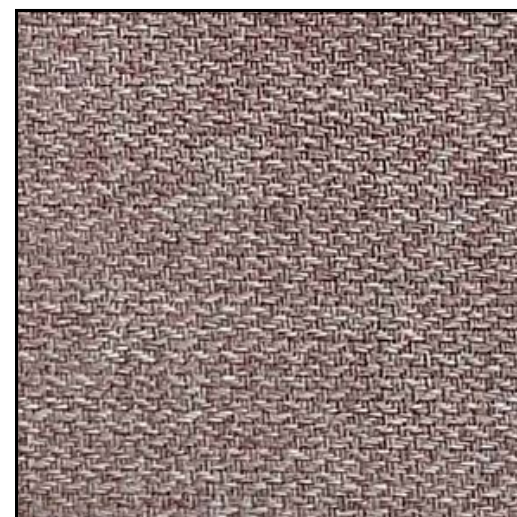


actualizados puntos tela Cairo julio '24

TELA NEVADA

2

17



TAPIZADO	3 PLAZAS	2 PLAZAS	CONJUNTO 3+2
NEVADA	195,00	131,25	326,25
CAIRO	199,50	134,25	333,75
MAGNOL*	202,50	136,25	338,75
EDI*	206,25	138,75	345,00

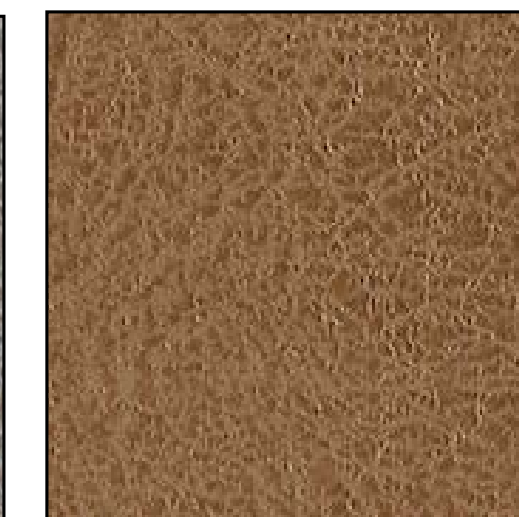
VALOR DEL PUNTO OFERTA

Cemento



TELA MAGNOL\*

Piedra



Plomo



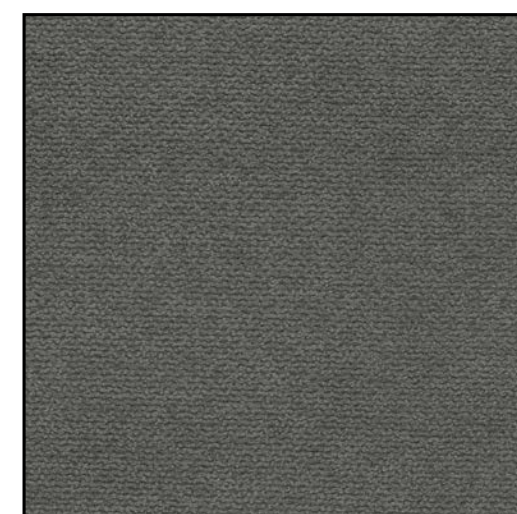
TELA CAIRO

Antracita

Beig oscuro

Grafito

Perla



Antracita

Camel

Marengo

Plata



\*Microfibra algodónada.