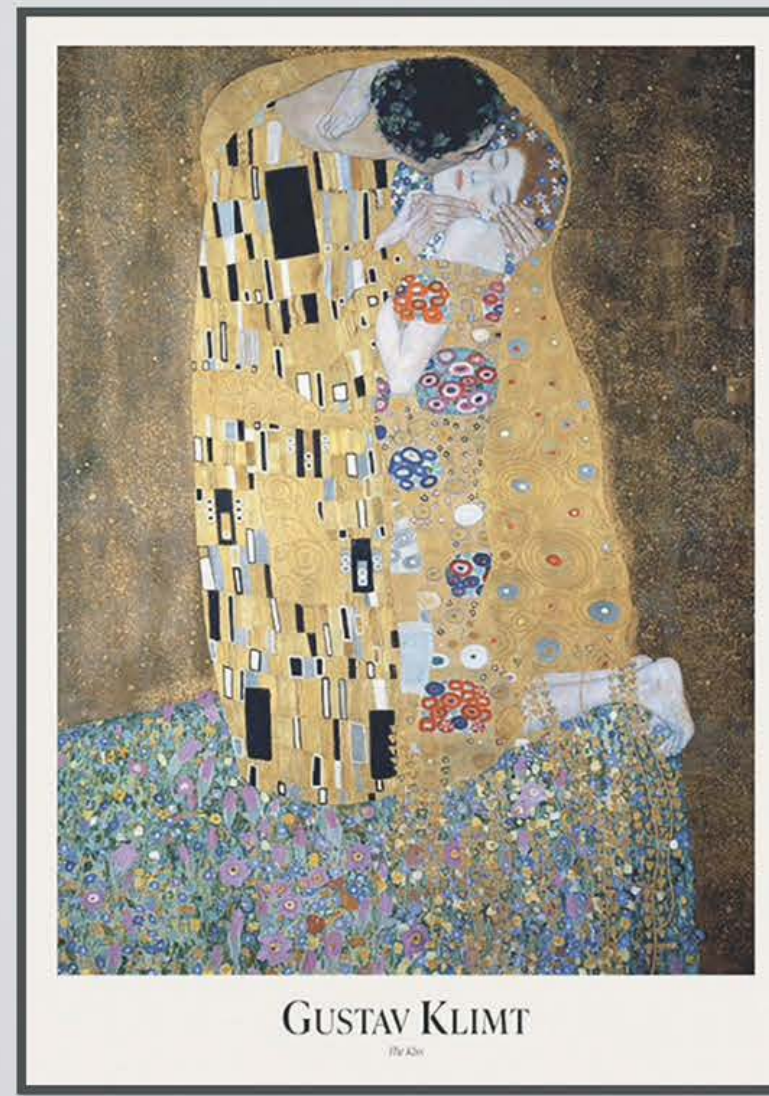


MODELO
SALETA



MODELO SALETA

CARACTERÍSTICAS

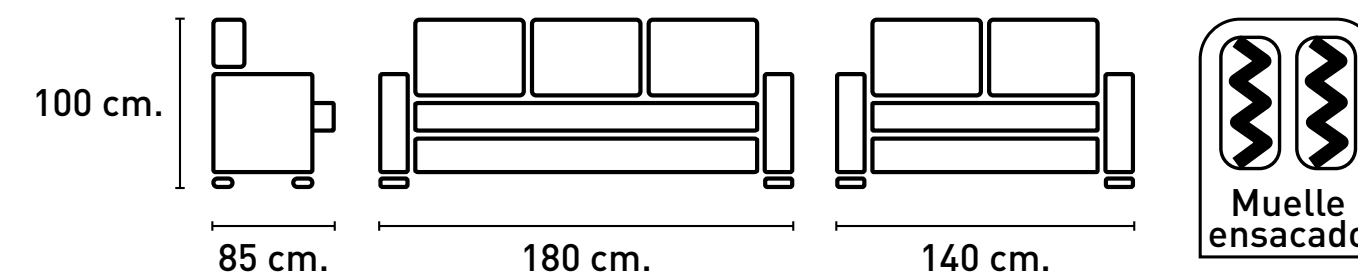
- Estructura de madera de pino y aglomerado de 1ª calidad.
- Cincha asiento 80 mm 50% y cincha respaldo 60 mm 60%.
- Cojines espuma aglomerado con muelles ensacados.
- Respaldos y brazos de goma espuma picada.
- Respaldos, brazos y cojines de asientos desenfundables.
- Asientos extraíbles.
- Patas delanteras de tubo cromadas 22x35 cm.

TAPIZADOS DISPONIBLES:

- NEVADA: 2 - 17
- CAIRO: antracita, beig oscuro, grafito y perla.
- MAGNOL*: cemento, piedra y plomo.
- EDI*: camel, marengo y plata.

TAPIZADO EN STOCK:

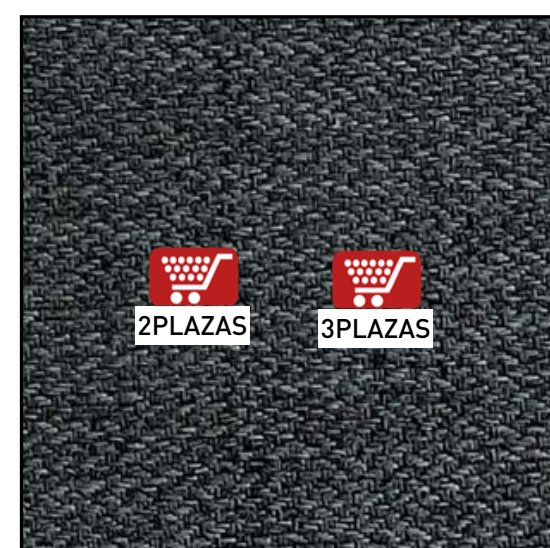
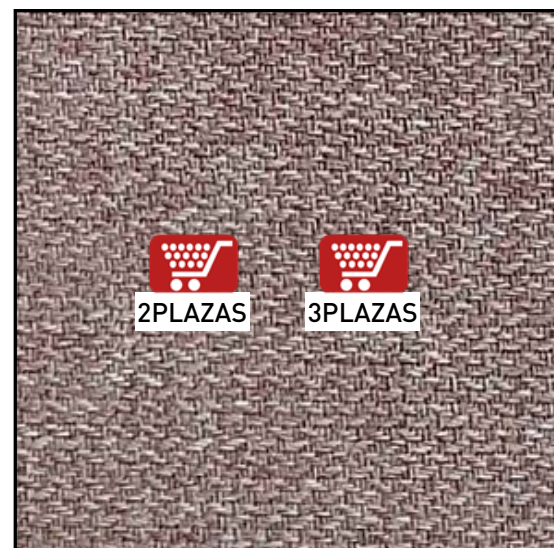
- MAGNOL*: piedra.



TELA NEVADA

2

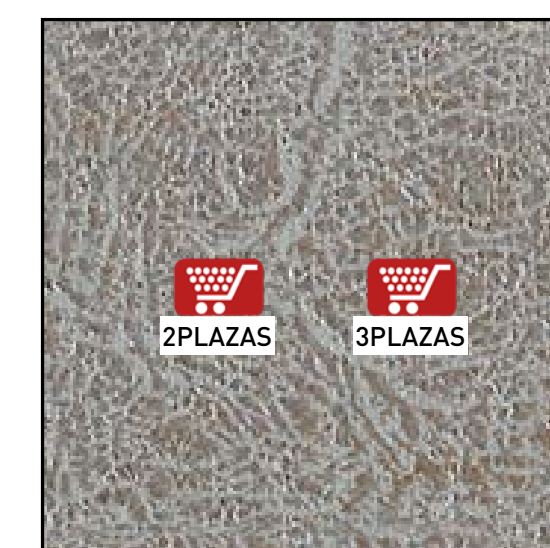
17



TAPIZADO	3 PLAZAS	2 PLAZAS	CONJUNTO 3+2
NEVADA	173,38	116,88	290,26
CAIRO	177,75	119,75	297,50
MAGNOL*	179,50	121,00	300,50
EDI*	180,88	121,88	302,76

VALOR DEL PUNTO OFERTA

Cemento

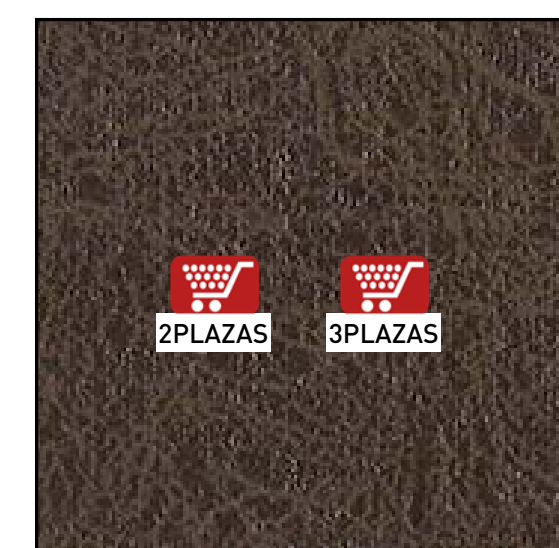


TELA MAGNOL*

Piedra

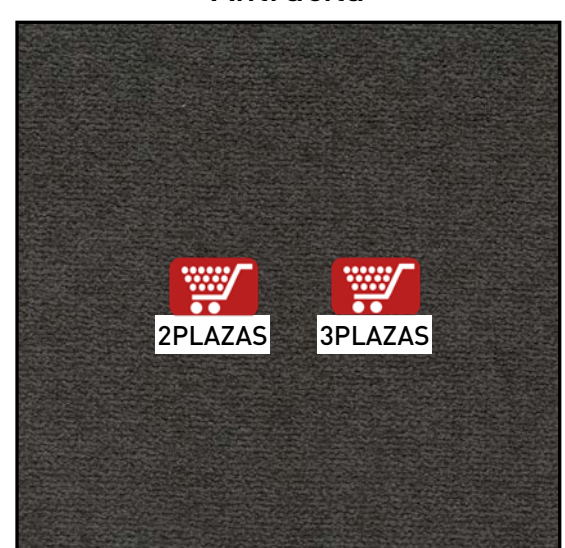


Plomo



TELA CAIRO

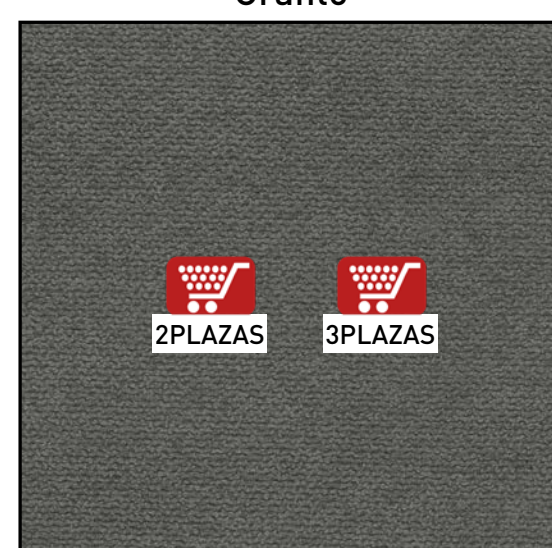
Antracita



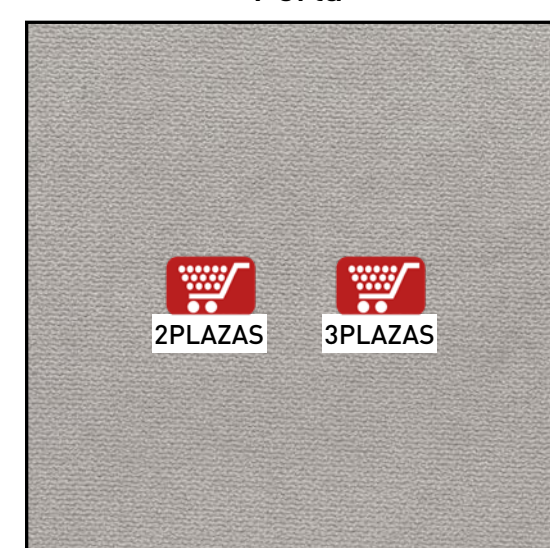
Beig oscuro



Grafito



Perla

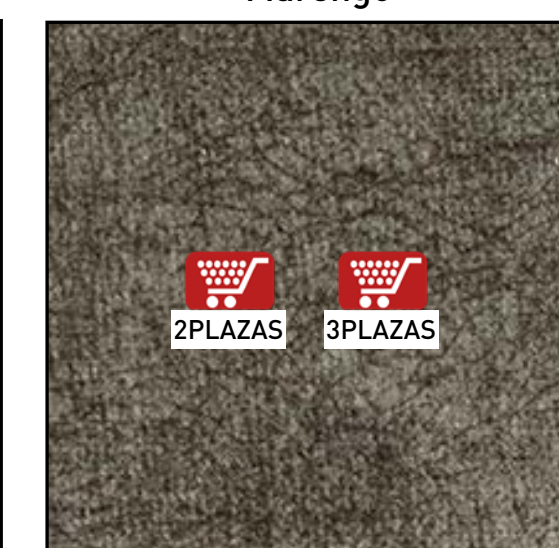


TELA EDI*

Camel



Marengo



Plata



*Microfibra algodónada.